



Situation Sanitaire – IAHP



au 16 Janvier 2026

Foyers IAHP pour les oiseaux détenus (« Poultry » et « Non Poultry ») :

En date du **16/01/2026**, nous comptons **132** foyers IAHP, dont **112** en 'élevage' et **20** en 'captif'.
7 foyers d'IAHP ont été confirmés depuis le 08/12/2025, **4 'élevages'** et **3 en 'captif'**.
Le détail des **nouveaux** foyers se trouve dans les tableaux ci-dessous (**tableaux 1 et 2**).

Malgré la baisse de l'incidence hebdomadaire des foyers en élevage observée depuis les dernières semaines, nous avons constaté une légère hausse du nombre de foyers par rapport à la semaine précédente (Figure1).

Depuis le 08/01, **quatre foyers d'IAHP en élevage** ont été enregistrés, répartis dans **trois régions différentes**, dont deux dans la région des **Pays de la Loire** :

- Le premier foyer concerne un élevage de canards dans le département 44.
- Le second foyer de la région concerne un élevage de canards **vaccinés avec trois doses** dans le département de **la Vendée**. Le dernier foyer enregistré dans ce département date de plus de **12 jours** (03/01).
- Les deux autres foyers représentent les deuxièmes foyers recensés dans leurs départements respectifs (03 et 47), les premiers datant du mois d'octobre.

Les canards restent l'espèce la plus touchée dans les foyers en élevage. Parmi les trois foyers déclarés depuis notre dernier point, trois concernaient des élevages de canards. Au total, les canards représentent **51 %** des foyers enregistrés en élevage, contre **15 %** pour les **dindes** et **12 %** pour les **Gallus**. Sur les **57** foyers d'IAHP recensés en élevages de canards, **48** concernaient des animaux vaccinés, ayant reçu deux à trois doses de vaccin.

Concernant les **animaux captifs**, des foyers continuent d'être détectés, avec deux foyers identifiés dans les départements 47 et 33, tous deux concernant des basses-cours.

À noter que les deux foyers récents du département 47 (captif et élevage) sont distants d'environ 12 km à vol d'oiseau, et sont situés à proximité d'une zone de forte densité en élevages de volailles.

Par ailleurs, bien qu'aucun nouveau foyer n'ait été enregistré dans le département du Nord (59) depuis le dernier foyer du **30/12/2025**, des foyers continuent d'être détectés le long de la frontière belge. Depuis le 08/01, trois nouveaux foyers ont été déclarés sur la zone frontalière belge. Ces foyers ont un impact sur le territoire français via la mise en place de zones réglementées et témoignent d'une circulation du virus dans le milieu.

Point sur la phylogénétique des virus IAHP (ANSES) :

Foyers du département 26

L'analyse phylogénétique des génomes viraux détectés dans les **deux** foyers déclarés dans le département 26 : un élevage de volailles multi-espèces et un foyer captif (fauconnerie), a permis de mettre en évidence un virus influenza aviaire H5HP de la clade **FR20**. L'élevage de volailles a été déclaré positif à la suite de l'enquête épidémiologique menée autour du foyer de la fauconnerie, les rapaces ayant consommé des cous de poulet provenant de l'élevage. Les analyses phylogénétiques indiquent que les séquences virales issues des animaux de l'élevage de volaille, des cous de poulet et des rapaces du foyer de la fauconnerie sont quasi identiques, suggérant un lien épidémiologique très étroit entre les virus détectés dans ces deux foyers, probablement en lien avec l'utilisation de cous de poulet contaminés.

Foyer du département 22 :

L'analyse phylogénétique du génome du virus détecté dans le foyer IAHP du département 22 indique que ce virus appartient au génotype **FR20** et qu'il provient très probablement d'une **introduction par la faune sauvage**.

Tableau 1 : Foyers IAHP 'élevage' (poultry) enregistrés depuis le 08/01/2026

Département	Origine suspicion	Commune	Espèces	Date de confirmation
44	Surveillance Événementielle	CORCOUE SUR LONGNE	Canard	09/01/2026
03	Surveillance Événementielle	Villefranche-d'Allier	Gallus	10/01/2026
47	Surveillance Événementielle	Lauzun	Canard	14/01/2026
85	Surveillance avant mouvement	ST CHRISTOPHE DU LIGNERON	Canard	15/01/2026

Tableau 2 : Foyers IAHP 'captifs' (non poultry) enregistrés depuis le 08/01/2026

Département	Origine suspicion	Commune	Espèces	Date de confirmation
47	Surveillance Événementielle	Tourtrès	Pluri-espèce avec palmipède	13/01/2026
33	Surveillance Événementielle	CEZAC	Pluri-espèce avec palmipède	15/01/2026
91	Surveillance Événementielle	CORBEIL-ESSONNES	Pluri-espèce sans palmipède	16/01/2026

Répartition des foyers en France par région et par département

Répartition des foyers IAHP 'élevage'

(poultry)

en France par région et par département

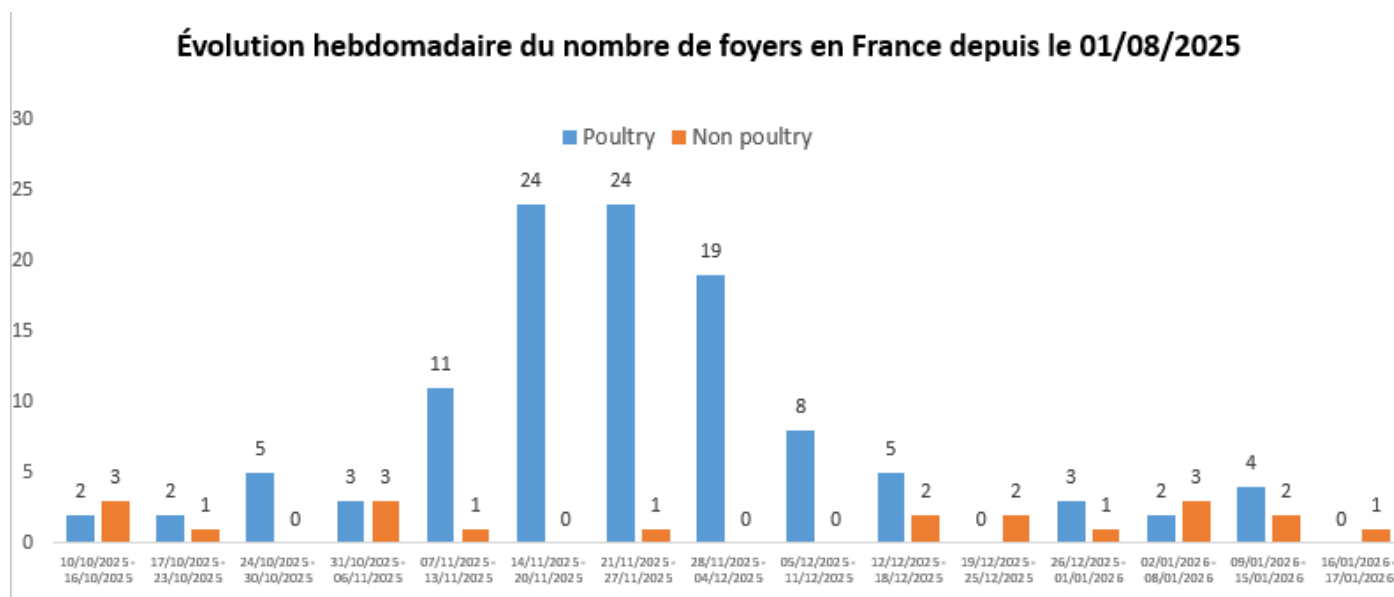
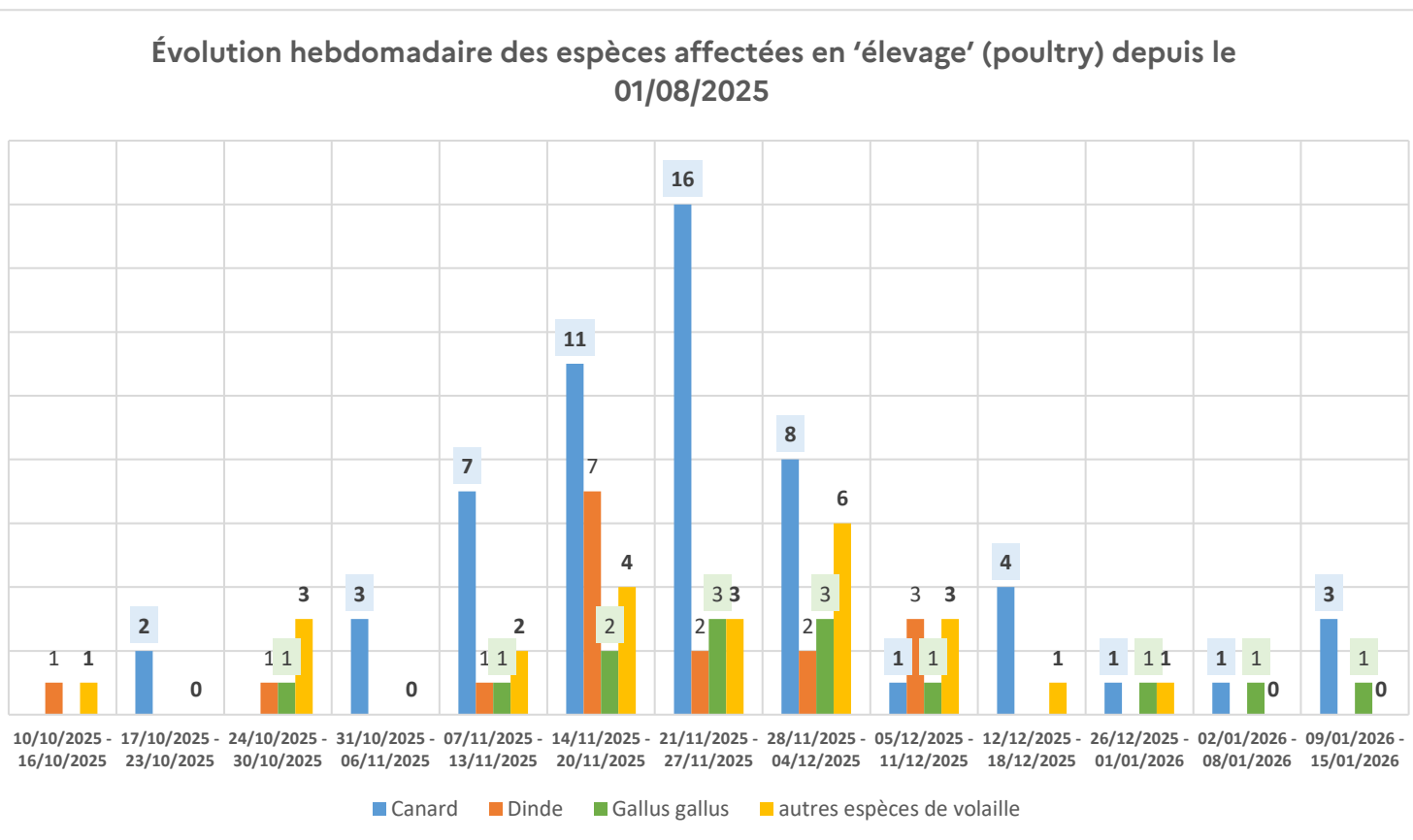
Région_Département	Nombre de foyers
Hauts-de-France	3
62, Pas-de-Calais	1
80, Somme	1
59, Nord	1
Bourgogne-Franche-Comté	3
21, Côte-d'Or	3
Nouvelle-Aquitaine	(+1) 16
47, Lot-et-Garonne	(+1) 2
24, Dordogne	7
79, Deux-Sèvres	5
87, Haute-Vienne	1
40, Landes	1
Auvergne-Rhône-Alpes	(+1) 5
3, Allier	(+1) 2
42, Loire	1
1, Ain	1
26, Drôme	1
Normandie	1
14, Calvados	1
Pays de la Loire	(+2) 77
44, Loire-Atlantique	(+1) 19
85, Vendée	(+1) 57
49, Maine-et-Loire	1
Centre-Val de Loire	2
41, Loir-et-Cher	1
18, Cher	1
Grand Est	2
52, Haute-Marne	1
51, Marne	1
Île-de-France	1
78, Yvelines	1
Bretagne	2
29, Finistère	1
22, Côtes-d'Armor	1
Total général	(+4) 112

Répartition des foyers IAHP 'captifs' (non

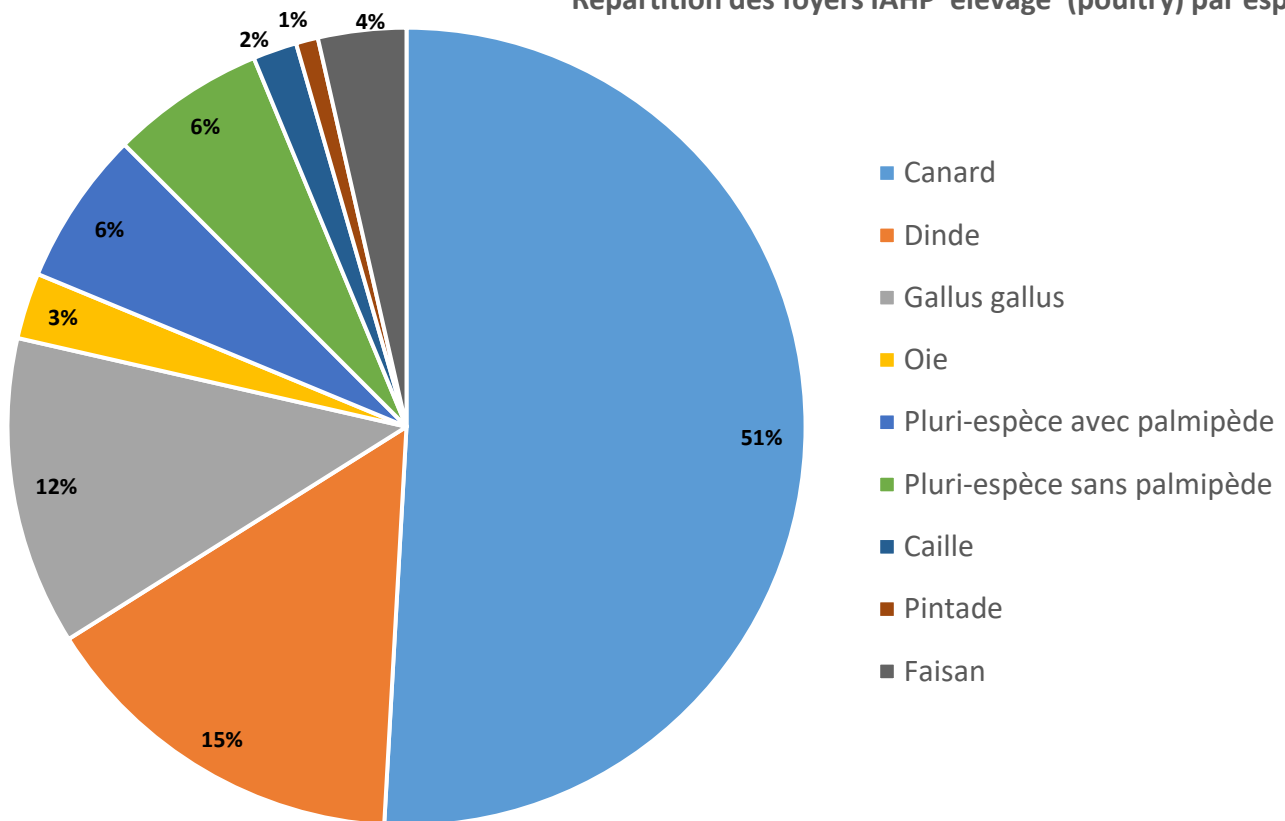
poultry) en France par région et par

département

Région_Département	Nombre de foyers
Nouvelle-Aquitaine	(+2)6
17, Charente-Maritime	2
33, Gironde	(+1) 2
47, Lot-et-Garonne	(+1) 1
64, Pyrénées-Atlantiques	1
Auvergne-Rhône-Alpes	2
1, Ain	1
26, Drôme	1
Normandie	3
76, Seine-Maritime	2
14, Calvados	1
Pays de la Loire	2
44, Loire-Atlantique	1
85, Vendée	1
Centre-Val de Loire	4
41, Loir-et-Cher	1
37, Indre-et-Loire	3
Grand Est	2
67, Bas-Rhin	1
10, Aube	1
Ile de France	(+1)
91 Essonne	(+1)
Total général	(+3)20

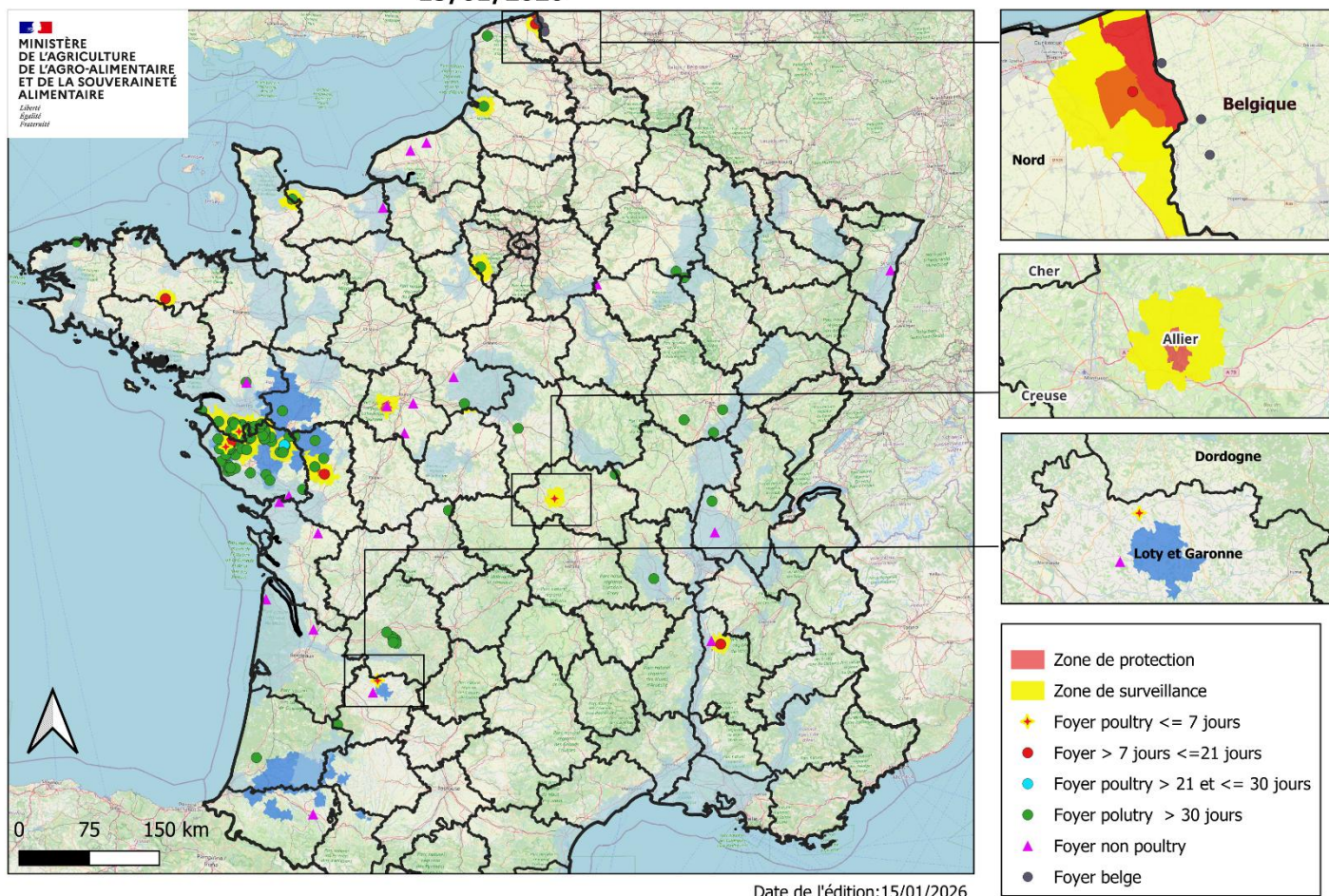
Fig. 1 : Évolution hebdomadaire du nombre des foyers**Fig. 2 : Répartition hebdomadaire des espèces affectées dans les foyers de volailles en France**

Répartition des foyers IAHP 'élevage' (poultry) par espèce

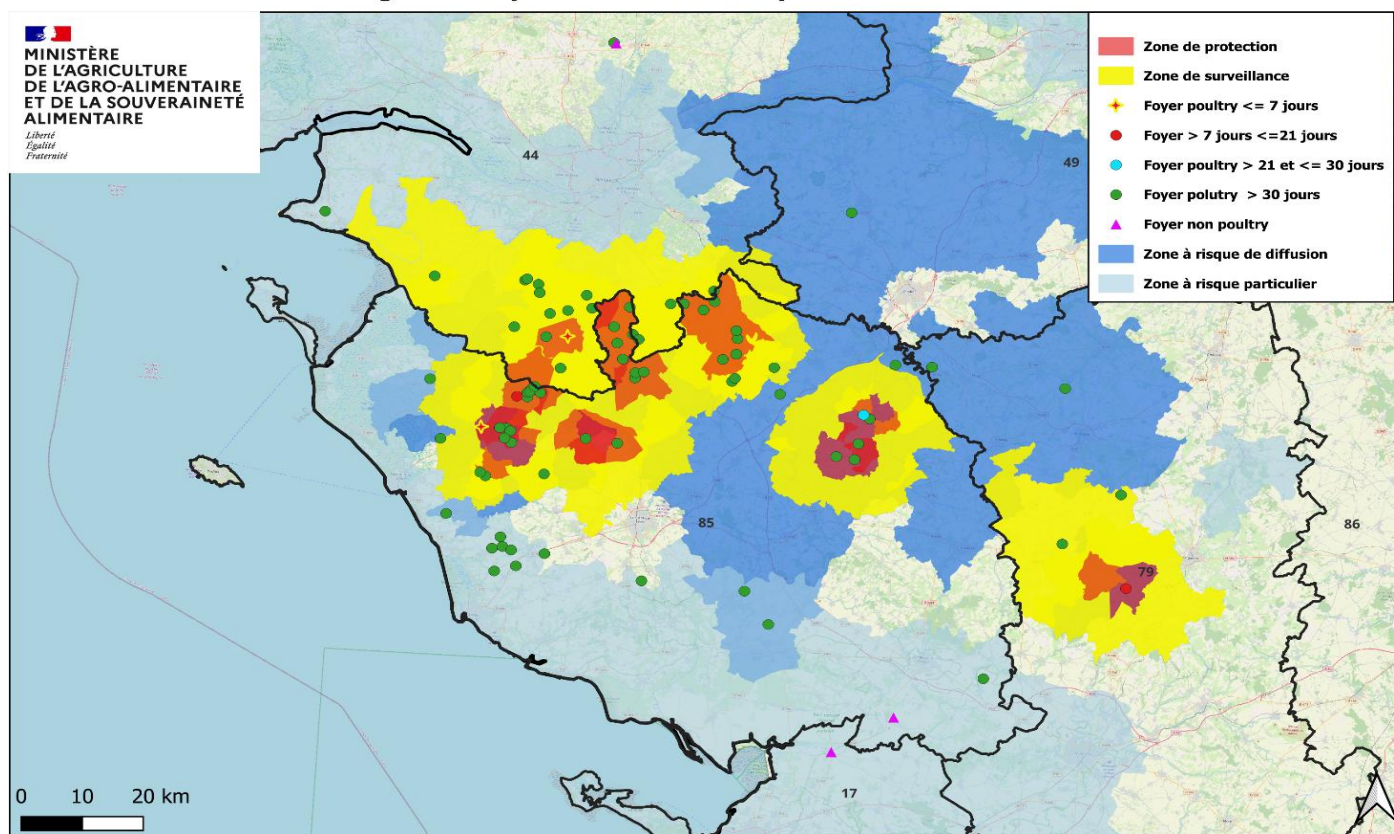


Cartographie

Foyers IAHP et zones relenétées en France à la date du 15/01/2026



Foyers IAHP et zones réglementées IAHP suite au foyers détectés dans la région de Pays-de-la Loire et le département des Deux-sevres

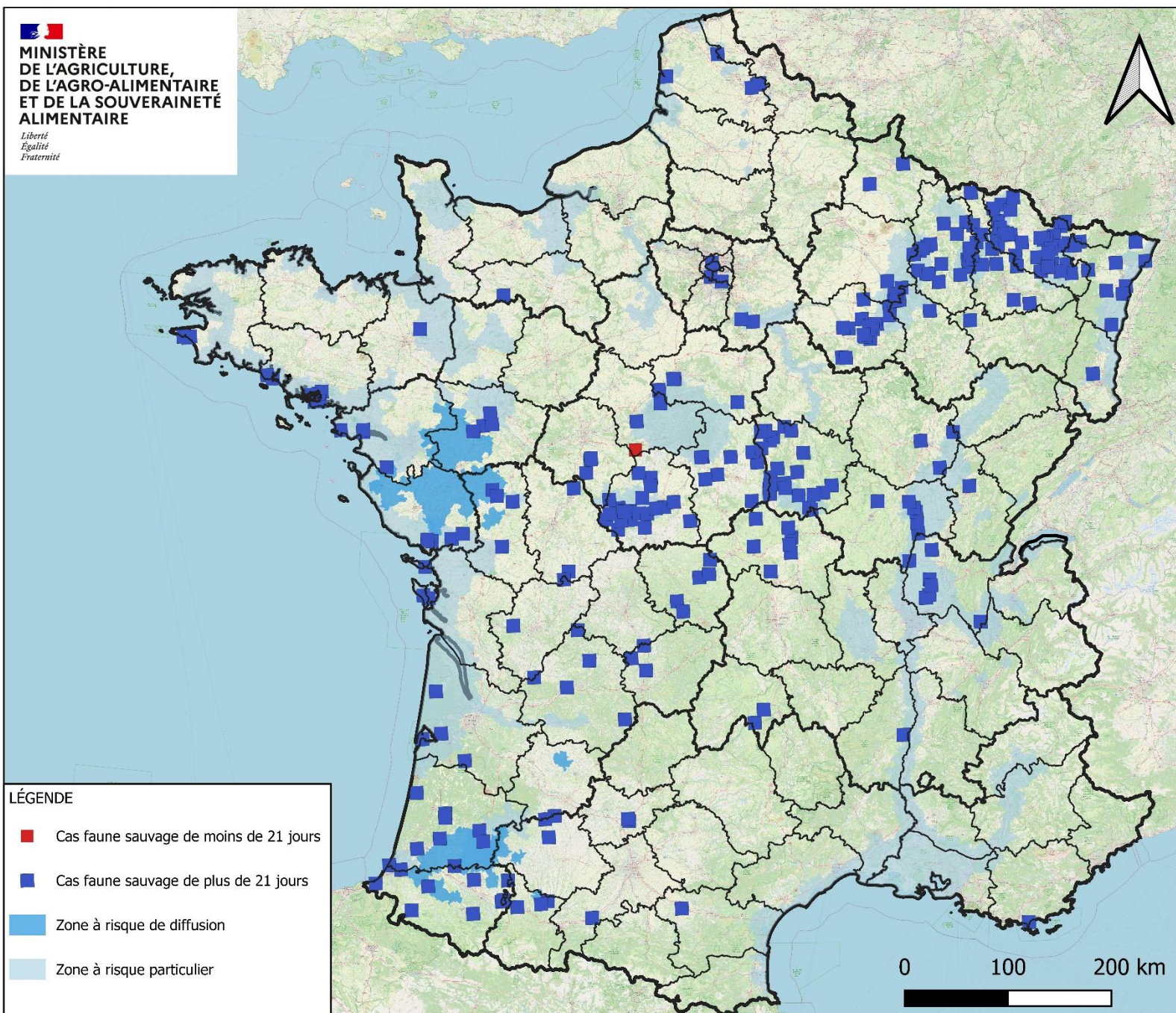


Date de l'édition: 15 /01/2026

Foyers IAHP pour l'avifaune sauvage libre (« Wild ») :

La cartographie montre que la situation s'améliore encore puisque le ratio 'cas de moins de 21 jours' rapporté aux 'cas totaux' est désormais de 0,3% contre 0,6% lors du dernier point hebdomadaire.

Cas IAHP en faune sauvage depuis le 01/08/2025

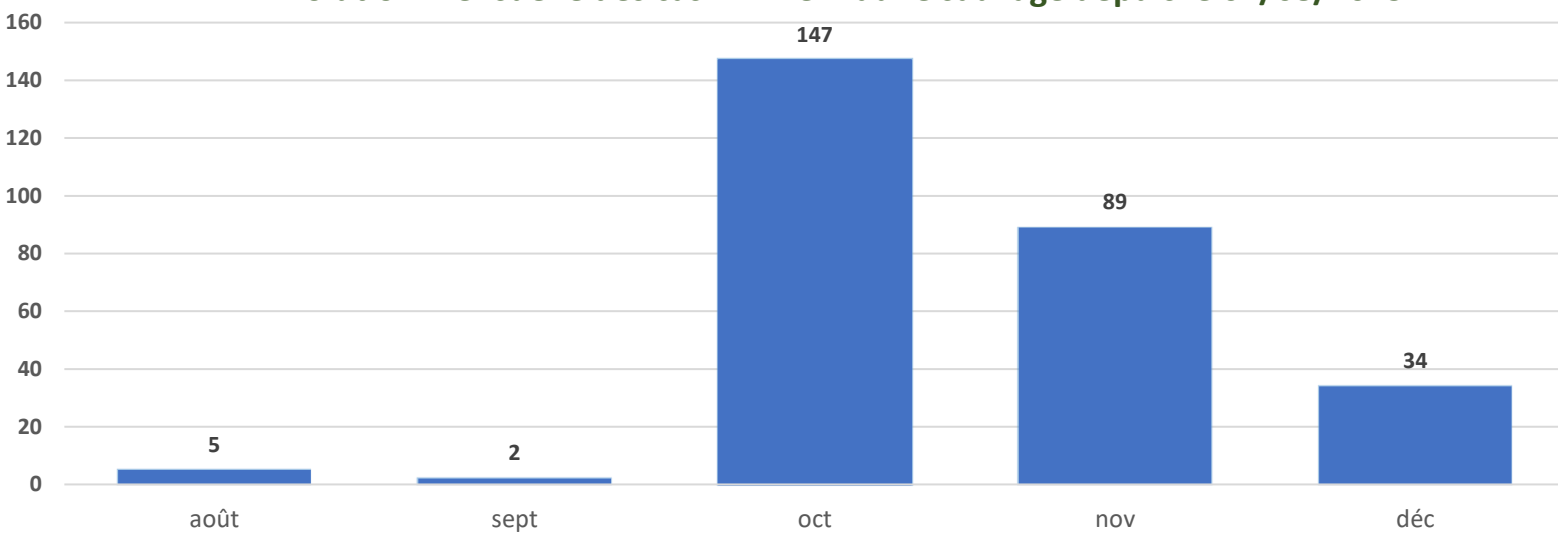
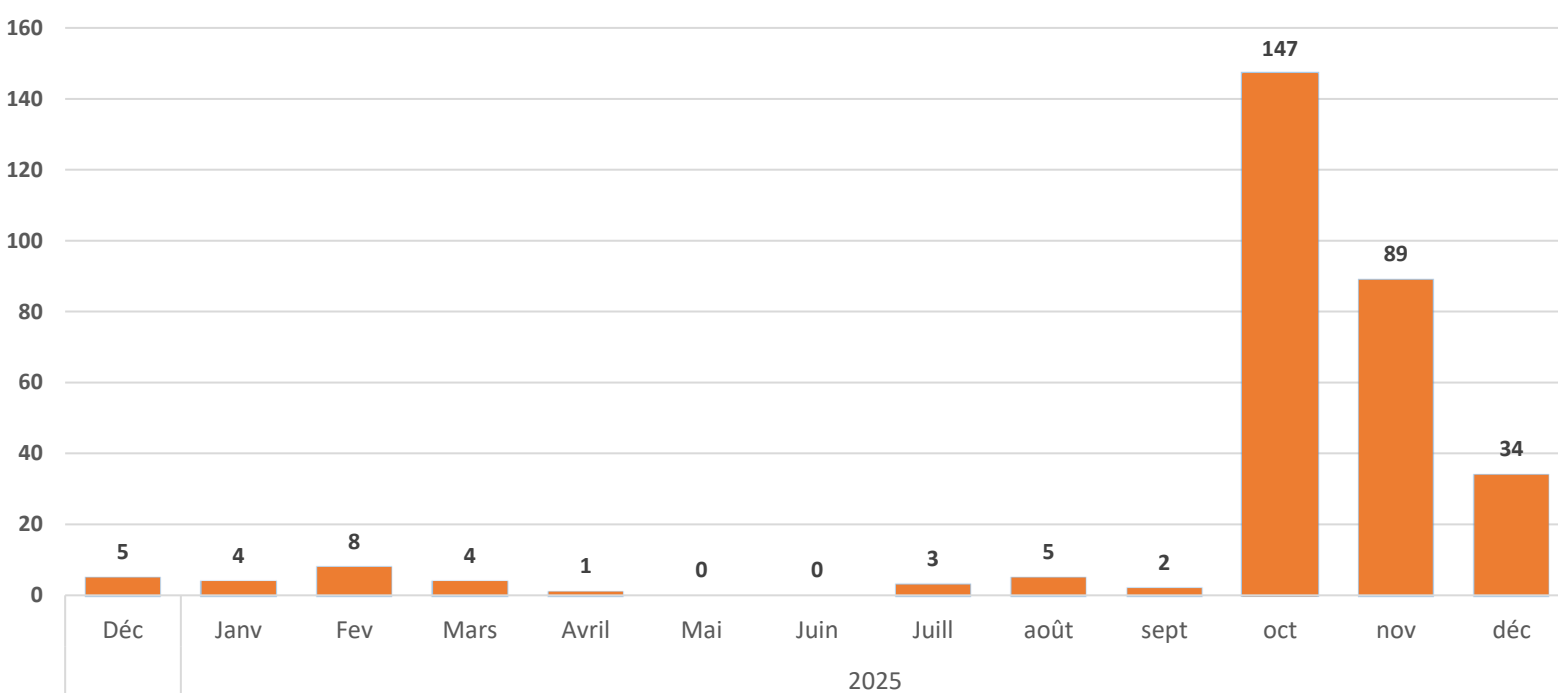


Référentiel : Open Street Map

La répartition par régions des cas IAHP en faune sauvage est détaillée ci-dessous :

Région / Département	Nombre de cas faune sauvage
Auvergne-Rhône-Alpes	20
1, Ain	9
15, Cantal	2
3, Allier	8
7, Ardèche	1
Bourgogne-Franche-Comté	34
21, Côte-d'Or	3
58, Nièvre	22
71, Saône-et-Loire	6
89, Yonne	2
39, Jura	1
Bretagne	12
29, Finistère	5
35, Ille-et-Vilaine	1
56, Morbihan	6
Centre-Val de Loire	37
18, Cher	9
36, Indre	20
37, Indre-et-Loire	2
41, Loir-et-Cher	2
45, Loiret	4
Grand Est	93
10, Aube	11
51, Marne	7
52, Haute-Marne	2
54, Meurthe-et-Moselle	8
55, Meuse	16
57, Moselle	38
67, Bas-Rhin	8
8, Ardennes	2
88, Vosges	1

Hauts-de-France	5
62, Pas-de-Calais	5
Île-de-France	5
77, Seine-et-Marne	2
94, Val-de-Marne	1
75, Paris	1
92, Hauts-de-Seine	1
Nouvelle-Aquitaine	43
16, Charente	1
17, Charente-Maritime	3
19, Corrèze	3
23, Creuse	5
24, Dordogne	4
33, Gironde	6
40, Landes	12
64, Pyrénées-Atlantiques	3
79, Deux-Sèvres	4
86, Vienne	2
Occitanie	15
31, Haute-Garonne	1
32, Gers	3
65, Hautes-Pyrénées	9
82, Tarn-et-Garonne	1
11, Aude	1
Pays de la Loire	10
44, Loire-Atlantique	3
49, Maine-et-Loire	4
85, Vendée	3
Provence-Alpes-Côte d'Azur	1
83, Var	1
Normandie	2
61, Orne	1
14, Calvados	1
Total général	277

Fig. 3 : Distribution mensuelle des cas IAHP en faune sauvage**Évolution mensuelle des cas IAHP en faune sauvage depuis le 01/08/2025****Évolution mensuelle des cas IAHP en faune sauvage depuis le 01/12/2024**

NB : Les données pour le mois de janvier 2026 sont en cours d'actualisation