



Situation Sanitaire – IAHP



Situation au 26/01/2026

Foyers IAHP pour les oiseaux détenus (« Poultry » et « Non Poultry ») :

En date du **26/01/2026**, nous comptons **133** foyers IAHP, dont **113** en 'élevage' et **20** en 'captif'.
Dernier foyer confirmé le 23 janvier en Vendée.

Par ailleurs, un cas d'IAHP dans la **faune sauvage** a été confirmé en **Vendée** au cours de la semaine dernière : des goélands ramassés le 19/01 sur la commune de Noirmoutier-en-l'Île ont été testés positifs à l'IAHP (voir cartographie). D'autres cas en faune sauvage ont également été enregistrés dans la zone du Grand Ouest, notamment dans le département des Deux-Sèvres.

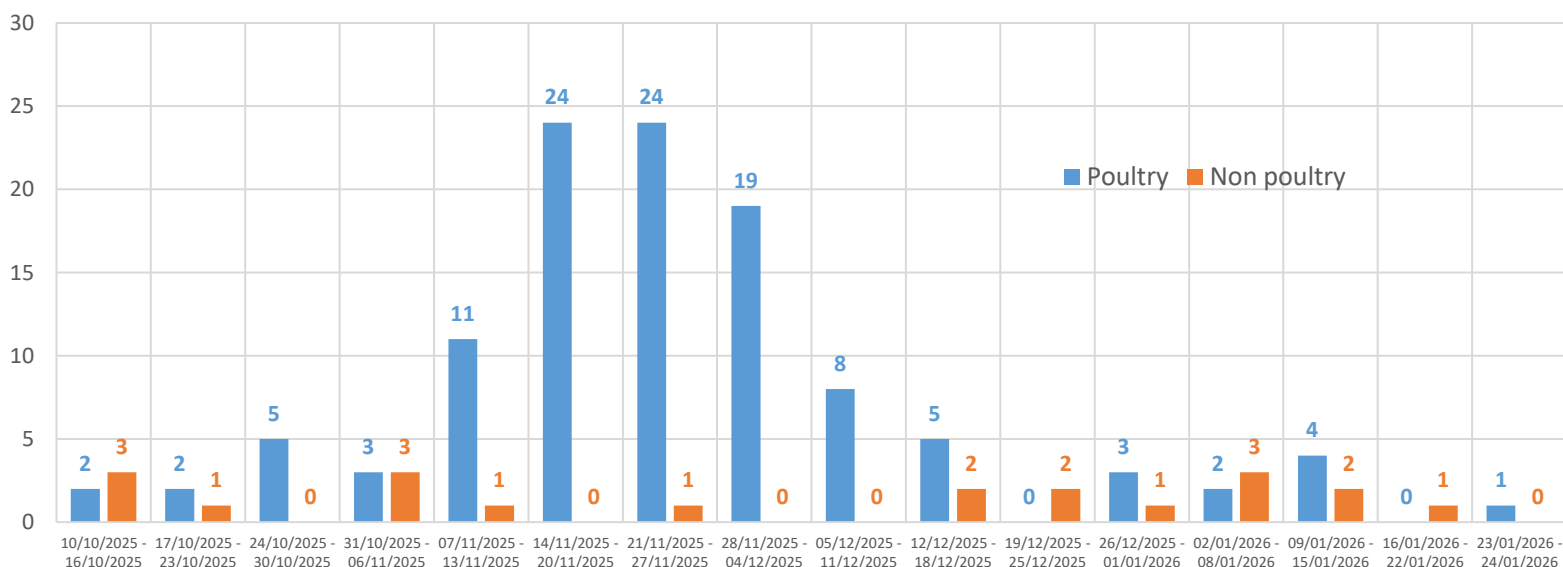
Cette situation montre que, malgré la baisse de l'incidence hebdomadaire des foyers en élevage, la circulation virale demeure active sur le territoire.

Du côté de la frontière belge, un nouveau foyer a été confirmé le 16/01 sur la commune de De Panne, limitrophe du département du Nord (59). Ce nouveau foyer est situé à 4,5 km de la frontière française.

Enfin, la persistance de la circulation virale est également illustrée par la poursuite des détections de foyers d'IAHP en animaux captifs, avec la confirmation d'un foyer dans une basse-cour dans le département de l'Essonne (91).

L'évolution hebdomadaire du nombre de foyers (Poultry / Non poultry) est illustrée

Évolution hebdomadaire du nombre de foyers en France depuis le 01/08/2025

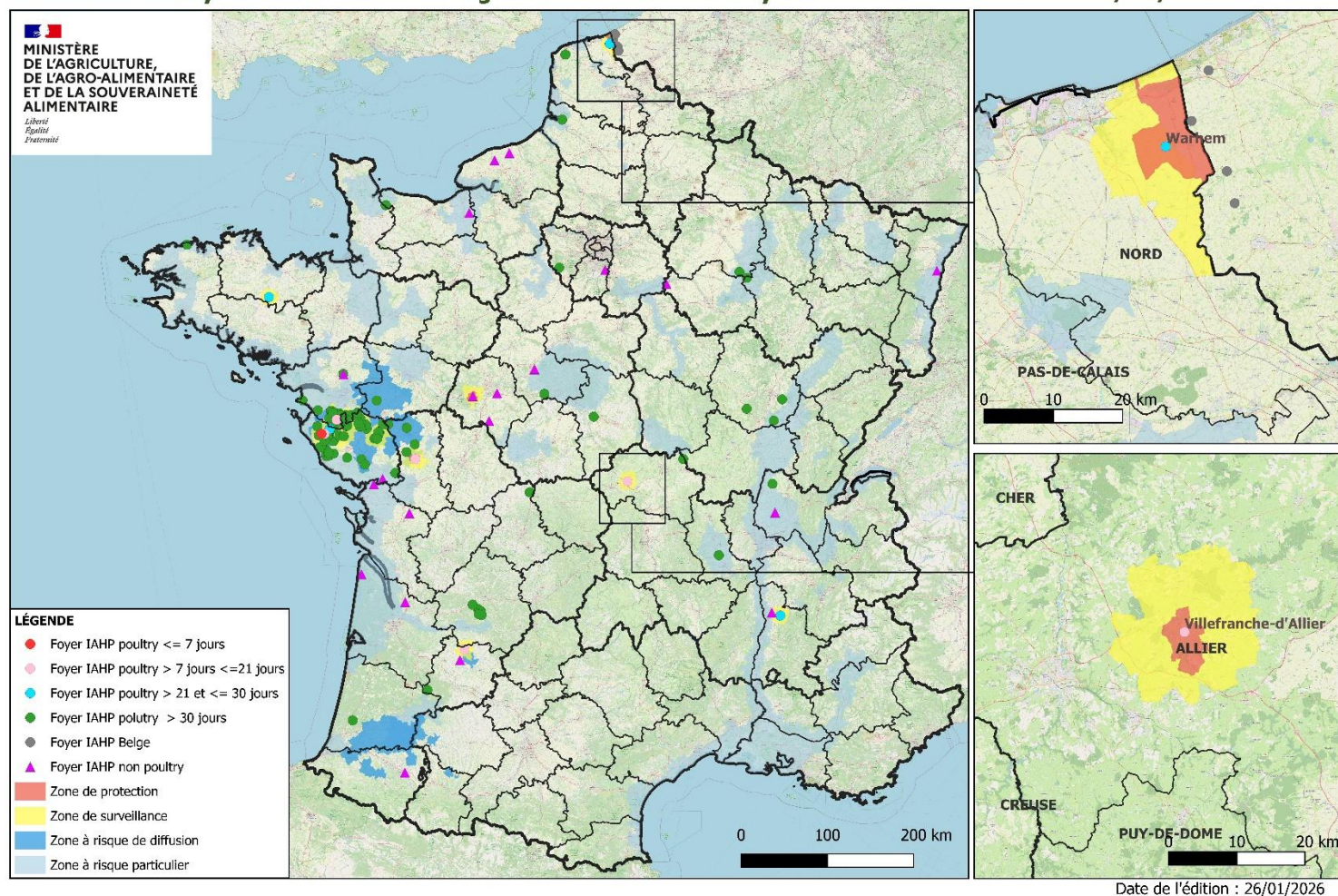
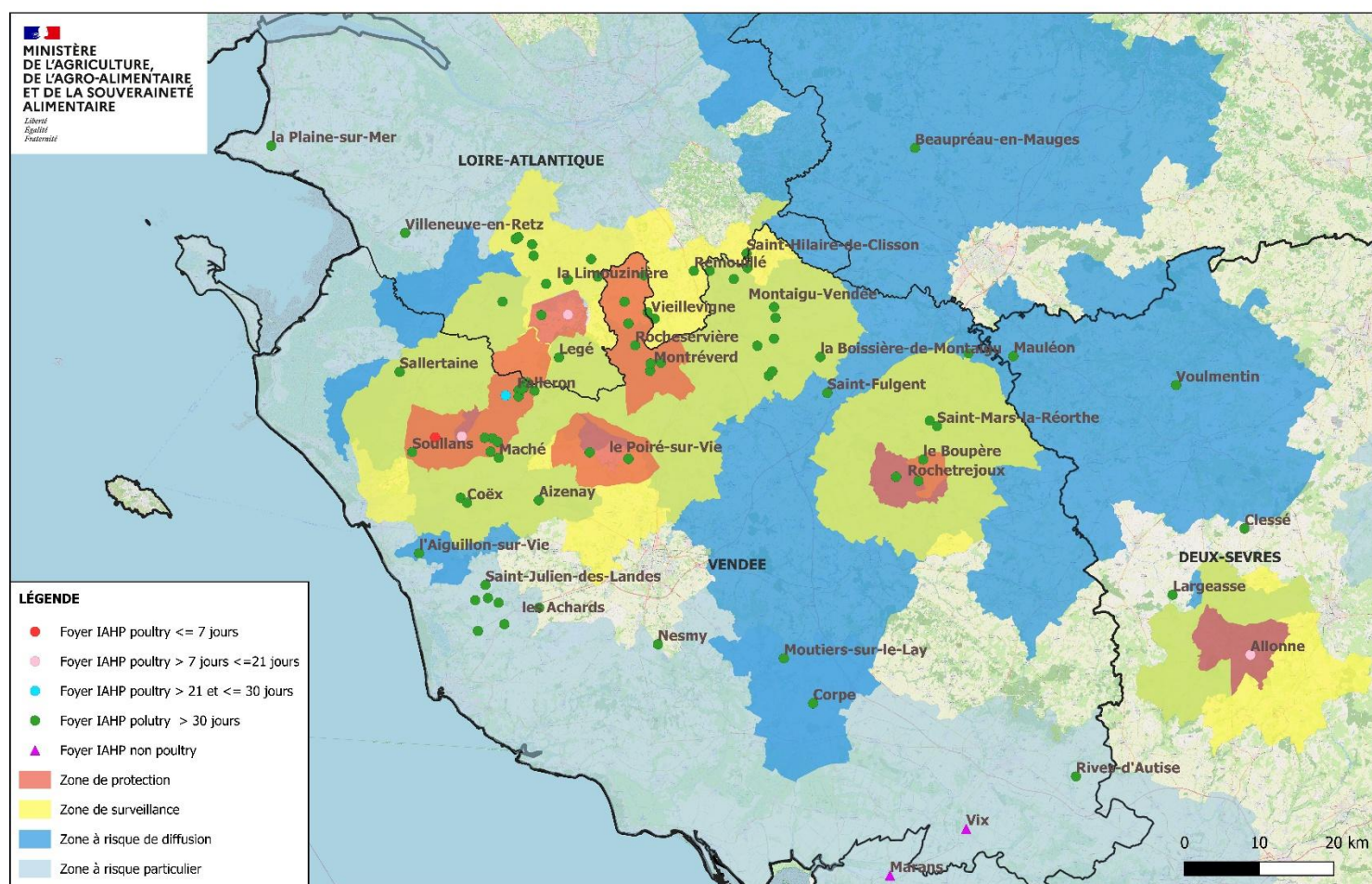


Répartition des foyers IAHP 'élevage' (poultry)
en France par région et par département

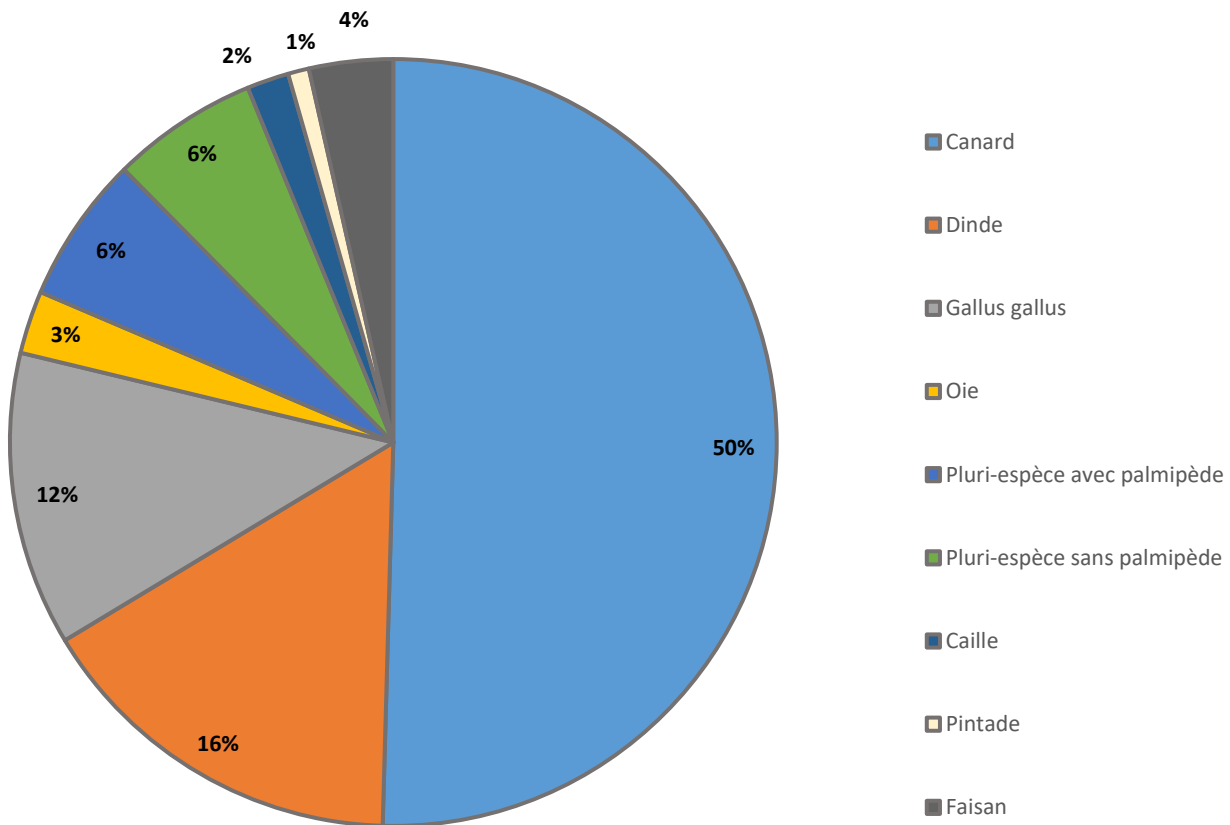
Région_Département	Nombre de foyers
Hauts-de-France	3
62, Pas-de-Calais	1
80, Somme	1
59, Nord	1
Bourgogne-Franche-Comté	3
21, Côte-d'Or	3
Nouvelle-Aquitaine	16
47, Lot-et-Garonne	2
24, Dordogne	7
79, Deux-Sèvres	5
87, Haute-Vienne	1
40, Landes	1
Auvergne-Rhône-Alpes	5
3, Allier	2
42, Loire	1
1, Ain	1
26, Drôme	1
Normandie	1
14, Calvados	1
Pays de la Loire	78
44, Loire-Atlantique	19
85, Vendée	58
49, Maine-et-Loire	1
Centre-Val de Loire	2
41, Loir-et-Cher	1
18, Cher	1
Grand Est	2
52, Haute-Marne	1
51, Marne	1
Île-de-France	1
78, Yvelines	1
Bretagne	2
29, Finistère	1
22, Côtes-d'Armor	1
Total général	113

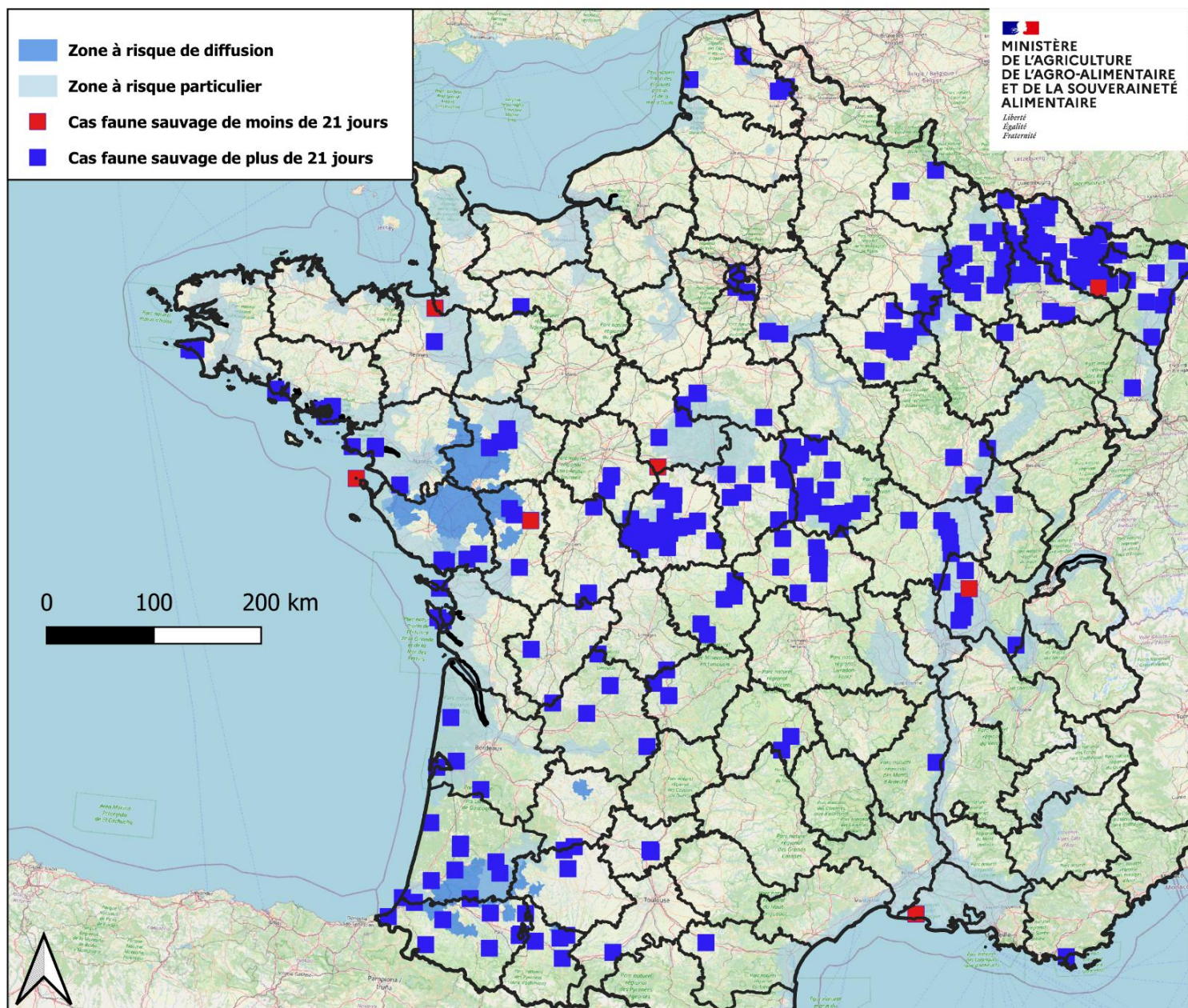
Répartition des foyers IAHP 'captifs' (non poultry)
en France par région et par département

Région_Département	Nombre de foyers
Nouvelle-Aquitaine	6
17, Charente-Maritime	2
47, Lot-et-Garonne	1
33, Gironde	2
64, Pyrénées-Atlantiques	1
Auvergne-Rhône-Alpes	2
1, Ain	1
26, Drôme	1
Normandie	3
76, Seine-Maritime	2
14, Calvados	1
Pays de la Loire	2
44, Loire-Atlantique	1
85, Vendée	1
Centre-Val de Loire	4
41, Loir-et-Cher	1
37, Indre-et-Loire	3
Grand Est	2
67, Bas-Rhin	1
10, Aube	1
Île-de-France	1
91, Essonne	1
Total général	20

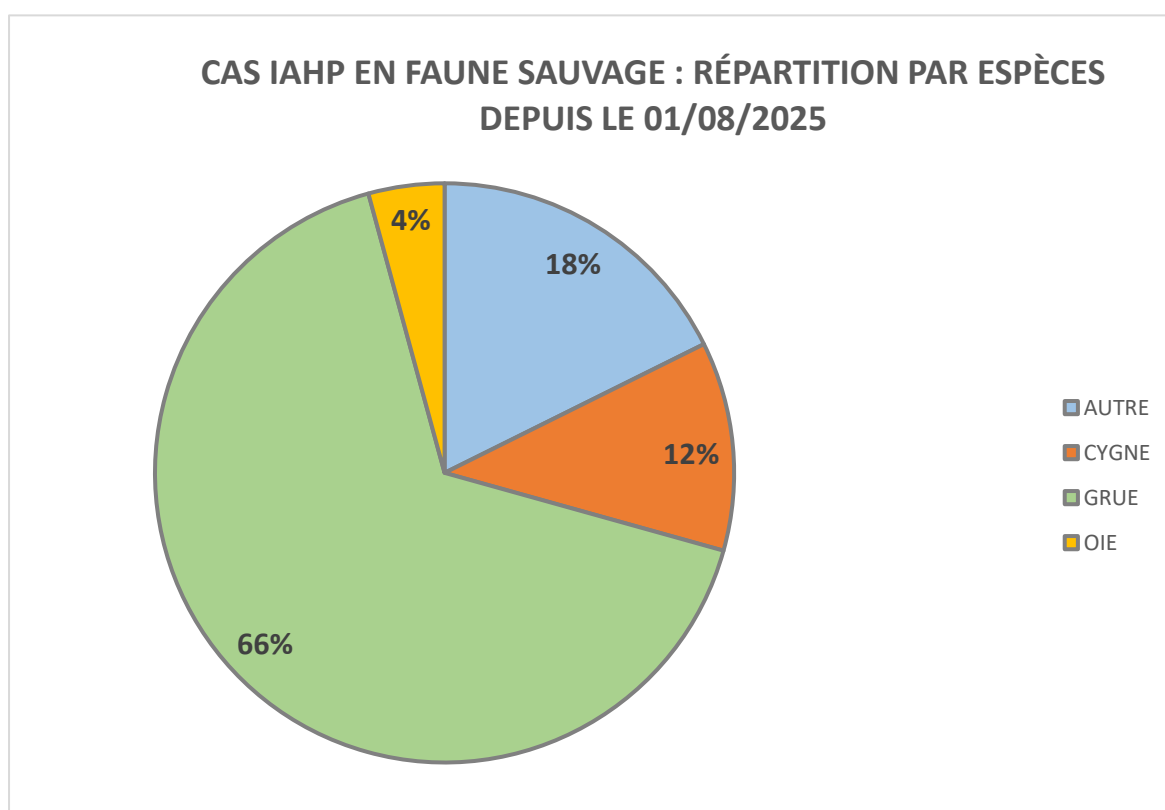
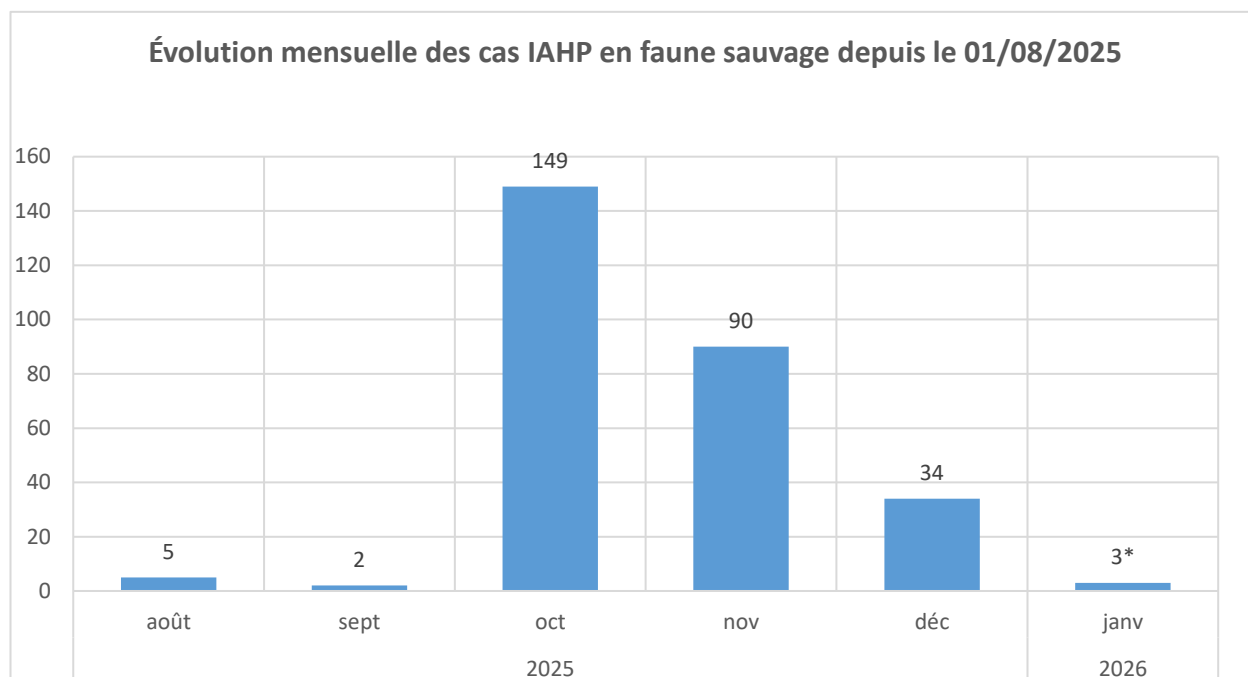
Cartographie :**Foyers d'IAHP et zones réglementées suite aux foyers détectés en France au 26/01/2026****Foyers d'IAHP et zones réglementées suite aux foyers détectés en Vendée au 26/01/2026**

Répartition des foyers IAHP 'volaille' (poultry) par espèce

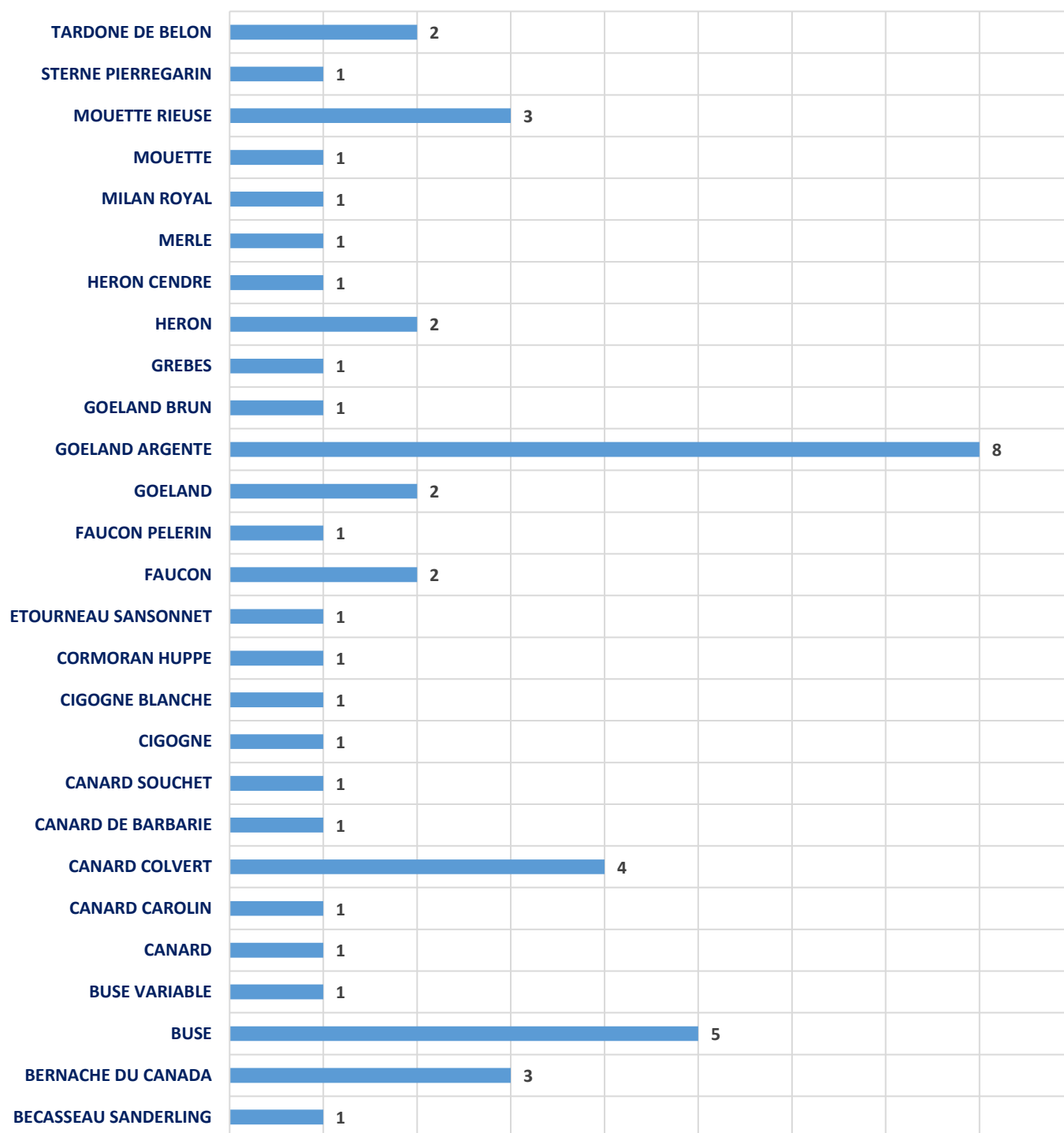


Foyers IAHP pour l'avifaune sauvage libre (« Wild ») :**Cas IAHP faune sauvage en France depuis le 01/08/2025**

Date de l'édition: 23/01/2025

Fig. 3 : Distribution mensuelle des cas IAHP en faune sauvage

Cas IAHP en faune sauvage: Répartition par espèces (Hors grues, cygnes et Oies) depuis le 01/08/2025



IAHP mammifères

Aucun nouveau cas d'IAHP n'a été détecté en janvier 2026 sur des mammifères en faune sauvage.
 Au total sur la saison 2025/2026 : 4 renards et 1 loutre ont été détectés infectés d'IAHP.